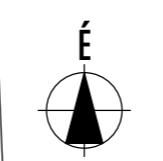


AZ ÉPÍTÉSZETI, TARTÓSZERKEZETI, ÉPÜLETGÉPÉSZETI, ÉPÜLETVILLAMOSÁGI, ŐT-, KÖZMŰ, KERTÉSZETI, FELVONÓ, TÜZVÉDELMI, KÖRNYEZETVÉDELMI, REHABILITÁCIÓS TERVEK, MŰSZAKI LEÍRÁSOK ÉS MENNYISÉGI KIÍRÁSOK EGYÜTTÉSEN TARTALMAZZÁK AZ ÉPÍTMÉNYRE VONATKOZÓ ÖSSZES INFORMÁCIÓT! A TERVEK, MŰSZAKI LEÍRÁSOK ÉS MENNYISÉGI KIÍRÁSOK EGYÜTT KEZELENDŐEK! A TERVEKTŐL VALÓ BÁRMILYEN ELTÉRÉS ESETÉN A SZAKÁGI TERVEZŐVEL EGYEZTETNI KELL!



- JELMAGYARÁZAT**
- TERVEZÉssel ÉRINTETT TELEK HATÁRA
 - KITŰZÉSI VONAL
 - MEGLÉVŐ, MEGMARADÓ FALSZERKEZET
 - TERVEZETT ÚJ FALSZERKEZET

A ±0,00 szint, a tervezett Látogató Központ földszinti padlóvonal, mely a 102,22 mBf abszolút magasságnak felel meg!
AZ 1. KITŰZÉSI VONAL AZ ÉPÜLET MEGLÉVŐ NYUGATI FALÁNAK KÜLSŐ SÍKJÁNAK FELEL MEG!
AZ 2. KITŰZÉSI VONAL AZ ÉPÜLET MEGLÉVŐ ÉSZAKI FALÁNAK KÜLSŐ SÍKJÁNAK FELEL MEG!
A KITŰZÉSI HELYSZÍNRAJZON AZ ÉPÜLET MÉRETEZÉSÉNÉL A NYERS (HŐSZIGETELÉS NÉLKÜL) FALMÉRETEK LETEK MEGADVA!

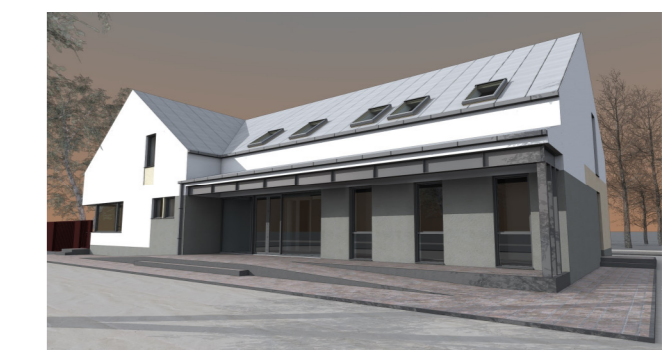
B5 ÉPÍTÉSZSTÚDIÓ
4400 Nyíregyháza, Luther tér 10.
Telefon: +36 200 170 Fax: +36 200 371
E-mail cím: b5stf@b5stf.hu Honlap: www.b5stf.hu

SÓSTÓI MÚZEUMFALU FEJLESZTÉS TURIZMUSFEJLESZTÉS - KIVITELI TERVDOKUMENTÁCIÓ I. ÚJ LÁTOGATÓ KÖZPONT KIALAKÍTÁSA

KITŰZÉSI HELYSZÍNRAJZ
M 1:500

HELYSZÍN:
NYÍREGYHÁZA, SÓSTÓGYÓGYFÜRDŐ
TÖLGYES U. 1., HRSZ: 15049

MEGRENDELŐ:
NYÍREGYHÁZA MEGEI JOGÚ VÁROS ÖNKORMÁNYZATA
4400 NYÍREGYHÁZA, KOSSUTH TÉR 1.



FELELŐS ÉPÍTÉSZ TERVEZŐ
Balázs Tibor

BALÁZS TIBOR
É-1-15-0003

TERVEZŐ MUNKATÁRSÁK:
BARCA BALÁZS
SZABÓ ZOLTÁN

2017. 01. 20.

I-E-02